



**Philips Lumea Prestige**  
Zařízení na odstraňování  
chloupků IPL

S unikátními zakřivenými nástavci  
Podpaží, oblast třísel, tělo, obličej  
Se senzorem SmartSkin  
Použití se šňůrou i bez ní



**BRI956/00**

Vyzkoušejte hladkou pokožku bez chloupků po dobu až 8 týdnů\*

## Unikátní nástavce navržené pro optimální výsledky

První zařízení IPL, které nabízí unikátně zaoblené nástavce, je navrženo pro dosažení optimálních výsledků. Philips Lumea Prestige je zároveň nejúčinnější řešení IPL, které nabízí použití se šňůrou i bez ní a snímač SmartSkin.

### Neustále hladká pokožka s technologií Lumea IPL

- Odvozeno od profesionální technologie IPL, vyvinuto s dermatology
- Ověřená účinnost
- Vhodné pro širokou škálu typů chloupků i pokožky
- Použití se šňůrou i bez ní

### Specializované ošetření různých oblastí těla

- Unikátně zakřivené nástavce pro rozličné oblasti těla
- Nástavec pro podpaží, střední velikost, vyklenutý tvar pro podpaží
- Nástavec pro třísla, zaoblený s průhledným filtrem pro třísla
- Nástavec na tělo se vyznačuje větší velikostí a prohnutým tvarem pro velké plochy
- Nástavec na obličej s přesným tvarem a speciálním filtrem na obličej

### Maximální volnost, minimální námaha

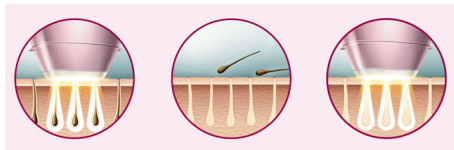
- Se senzorem SmartSkin
- Žádné výměnné díly, žádné skryté náklady

## Zařízení na odstraňování chloupků IPL

S unikátními zakřivenými nástavci Podpaží, oblast třísel, tělo, obličej, Se senzorem SmartSkin, Použití se šňůrou i bez ní

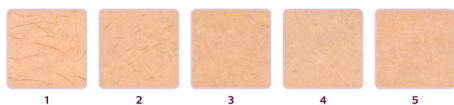
# Přednosti

### Lumea zabraňuje dorůstání chloupků\*\*



Systém Philips Lumea využívá inovativní technologii na bázi světla nazvanou IPL (Intense Pulsed Light), která přerušuje cyklus opětovného růstu chloupků. Jemné pulzy světla po několika ošetřeních znemožní kořenům chloupků stát se znovu aktivními. Technologie IPL je k dispozici ve specializovaných salónech od roku 1997. Zařízení Philips Lumea bylo odvozeno z této profesionální technologie IPL a umožňuje vám snadno a efektivně využít tuto technologii z pohodlí domova. Zařízení Philips Lumea Prestige představuje vyvrcholení 14 let výzkumu a vývoje ve spolupráci s předními dermatology.

### Ověřená účinnost



Objektivní studie prokazují významné omezení růstu chloupků po pouhých třech či čtyřech ošetřeních v rozestupu dvou týdnů, po nichž byla pokožka hladká a bez chloupků. Pro udržení těchto výsledků proveďte vždy po čtyřech až osmi týdnech drobné úpravy. – Chcete-li tento obrázek zvětšit, klikněte na něj v galerii obrázků v horní části této stránky.

### Vhodné typy chloupků i pokožek



Systém Philips Lumea účinně, snadno a bezpečně působí na celou řadu různých typů chloupků a pokožky. Je efektivní u chloupků barvy přirozeně tmavé blond, hnědé i černé a u tónů pokožky od velmi světlé až po tmavě hnědou. Podobně jako jiné technologie založené na IPL není systém Philips Lumea vhodný k ošetření světlých blond nebo zrzavých chloupků a není vhodný pro velmi tmavou pokožku kvůli požadavku na vysoký kontrast mezi pigmentem v barvě chloupků a v odstínu kůže.

### Ošetření oblastí těla



Zařízení Philips Lumea Prestige se inspirovalo jedinečností každé části těla a je tak jediným zařízením IPL, které nabízí unikátně zaoblené nástavce navržené pro optimální výsledky v různých částech těla. Nástavce se liší různými kombinacemi tvaru, velikosti okénka a filtru. Zařízení Philips Lumea Prestige nabízí specializované ošetření těla (nohy, paže, břicho) a tváře (horní ret, brada), oblasti třísel a podpaží.

BRI956/00

### Nástavec pro podpaží



Je zhotoven se speciálním zaobleným tvarem pro aplikaci na těžko dostupné chloupky v podpaží – okénko o velikosti 3 cm<sup>2</sup>. 86 % žen je spokojeno s redukcí chloupků v podpaží.\*\*\*

### Nástavec pro třísla



Nástavec je speciálně navržen tak, aby účinně ošetřil chloupky v oblasti třísel. Je zaoblený, s extra průhledným filtrem. Chloupky v této oblasti jsou obvykle silnější a hustší než chloupky na nohou. Velikost okénka 3 cm<sup>2</sup>. 78 % žen je spokojeno s redukcí chloupků v oblasti třísel.\*\*\*



[asimpleswitch.com](http://asimpleswitch.com)

### Zelené logo společnosti Philips

Zelené výrobky společnosti Philips umožňují snížit náklady, spotřebu energie a emise CO<sub>2</sub>. Jak? Nabízejí významná zdokonalení v oblasti ochrany životního prostředí v jedné nebo několika oblastech, na které se společnost Philips zaměřuje – energetická úspornost, obalové materiály, nebezpečné látky, hmotnost, recyklace a likvidace a spolehlivá dlouhá životnost.

## Zařízení na odstraňování chloupků IPL

S unikátními zakřivenými nástavci Podpaží, oblast třísel, tělo, obličej, Se senzorem SmartSkin, Použití se šňůrou i bez ní

# Specifikace

### Oblasti aplikace

- Oblast bikin: Paže, Nohy, Břícho
- Oblasti obličej: Brada, Horní ret, Čelist
- Citlivé oblasti: Podpažní jamky, Bikiny

### Technická specifikace nástavců

- Nástavec pro ošetření těla: Tvar: konvexní zakřivení, Velikost okénka: 4,1 cm<sup>2</sup>
- Nástavec pro ošetření tváře: Tvar: plochý, Velikost okénka: 2 cm<sup>2</sup>, speciální filtr
- Nástavec pro ošetření podpaží: Tvar: konkávní zakřivení, Velikost okénka: 3 cm<sup>2</sup>
- Nástavec pro ošetření třísel: Tvar: konkávní zakřivení, Velikost okénka: 3 cm<sup>2</sup>, speciální filtr

### Režim použití

- Posun a záblesk: Pro rychlou aplikaci
- Přitisknutí a záblesk: Pro ošetření malých oblastí
- Použití s kabelem / bez kabelu: Použití se šňůrou i bez ní

### Bezpečnost a možnost nastavení

- Integrovaný UV filtr: Chrání pokožku před UV zářením
- 5 nastavení světelné energie: Nastavitelný podle typu pokožky

- Integrovaný bezpečnostní systém: Zabránění nechtěným zábleskům
- Snímač odstínu pokožky: Zjistí odstín vaší pokožky
- Senzor SmartSkin: Vhodné nastavení podle potřeby

### Doba aplikace

- Dolní část nohou: 8,5 min
- Podpažní jamka: 2,5 min
- Oblast bikin: 2 minuty
- Oblasti obličej: 1,5 min

### Technické údaje

- Vysoce výkonná žárovka: Produkuje >250 000 záblesků

### Spotřeba

- Napětí: 100-240 V

### Balení obsahuje

- Návod na použití: Uživatelská příručka
- Uskladnění: Luxusní pouzdro
- Adaptér: 19,5 V / 4 000 mA

### Servis

- Záruka: Celosvětová záruka 2 roky



Datum vydání 2017-01-13

Verze: 3.3.1

EAN: 08 71010 37793 46

© 2017 Koninklijke Philips N.V.  
Všechna práva vyhrazena.

Údaje mohou být změněny bez předchozího varování.  
Ochranné známky jsou majetkem Koninklijke Philips N.V. nebo jejich příslušných vlastníků.

[www.philips.com](http://www.philips.com)

\* Měřeno na nohách po počátečních 4–5 ošetřeních. Jednotlivé výsledky se liší  
 \*\* Až 92% redukce chloupků po třech ošetřeních podle plánu používání, měřeno na nohách, individuální výsledky se mohou lišit.  
 \*\*\* Studie provedená v Nizozemsku a Rakousku, 46 žen, po třech použitích v podpaží, oblasti třísel a na nohách, po dvou použitích na obličej